

מפגשים סינכרוניים ברשת באמצעות מערכת אינטרוויז (AT&T Connect)

אינטרוויז הינה מערכת להעברת שיעורים חיים (סינכרוניים) באמצעות רשת האינטרנט. הפעילות מבוססת על העברת שיעור חי בדיבור באמצעות תוכן כאשר המנחה מדבר וכולם שומעים אותו.

המשתתפים יכולים לדבר רק לאחר שקבלו רשות דבור מהמנחה (ברמה הטכנית).

! חשוב לדעת – על מנת שתוכלו להשתתף במפגש בצורה מלאה יש להצטייד במיקרופון ורמקולים/אוזניות !

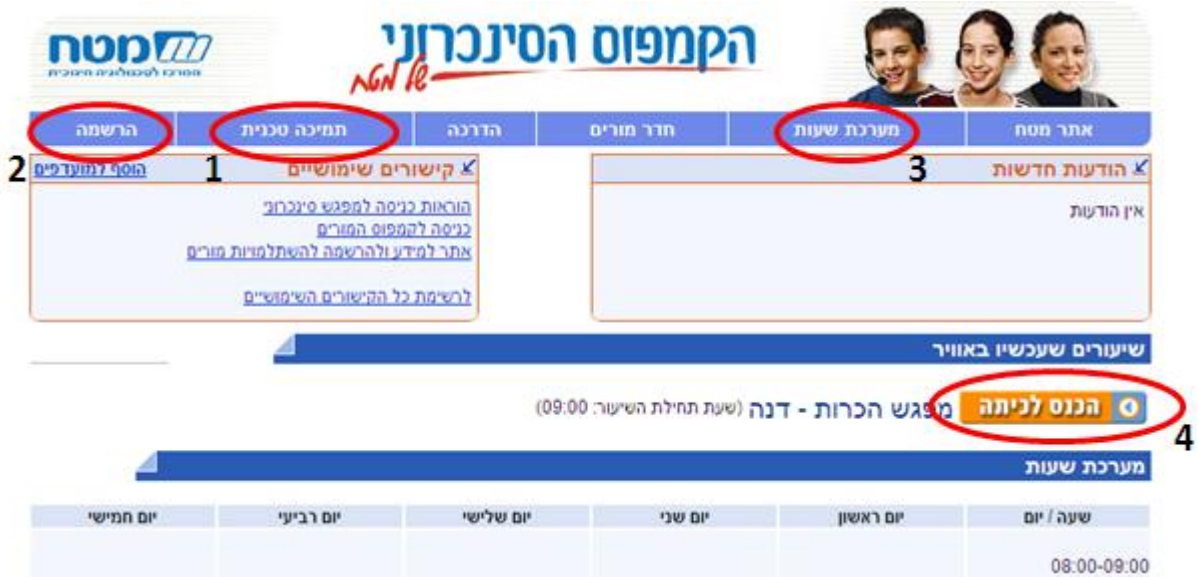
! בכל בעיה טכנית ניתן ליצור קשר עם מוקד התמיכה של מטח - 03-6460373

המוקד עובד ביום ראשון בין השעות 08:00-16:00 ובימים שני – חמישי בין השעות 08:00-21:00

דוא"ל של מוקד התמיכה - web-support@cet.ac.il

שבוע לפני המפגש המתוכנן, בצעו את השלבים הבאים:

- שלב א' - התקנת תוכנה:
 - היכנסו לקמפוס בכתובת: <http://cet.eteacher.co.il>
 - בחרו באופציה **תמיכה טכנית** (1 בצילום המסך מטה) והתקינו את התוכנה של הכיתה הוירטואלית באמצעות הקישור המתאים (לקראת סוף הדף) או [לחצו כאן](#)
 - תהליך ההתקנה פשוט וכרוך בלחיצה על כפתור "**הפעל/Run**" < **Next** < **Finish**. אין צורך לפתוח את התכנה לאחר התקנתה, חיבורה של התכנה לשיעור מתבצע אך ורק דרך אתר הקמפוס, במועד המפגש שנקבע.



The screenshot shows the CET website interface with several elements highlighted in red circles and numbered 1 through 4:

- 1:** The 'תמיכה טכנית' (Technical Support) button in the top navigation bar.
- 2:** The 'הוסף למועדנים' (Add to calendar) button in the left sidebar.
- 3:** The 'מערכת שעות' (Classroom) button in the top navigation bar.
- 4:** The 'הננס לניתה' (Click here) button in the main content area.

- שלב ב' – הרשמה למערכת:
 - היכנסו לקמפוס בכתובת: <http://cet.eteacher.co.il>
 - בחרו באופציה **הרשמה** (2 בצילום המסך מעל) ובצעו הרשמה למערכת
 - מומלץ לבחור את שם המשתמש והסיסמא כמספר תעודת הזהות שלכם ללא האפס בהתחלה (על מנת ליצור זהות בין הרשאה לאתר בו מתבצע תהליך הלמידה במסגרת ההשתלמות והמערכת הסינכרונית)
 - כתבו את שמכם ואת שם המשפחה שלכם בעברית (כפי שמופיע בהרשאה לאתר ההשתלמות)

שימו לב! מורים שהתקינו את התוכנה ונרשמו למערכת לפני אפריל 2011 מתבקשים לבצע עדכון גרסה לתוכנה באמצעות הקישור הבא:

http://ftpsite.eteacher-group.com/support/AT&T/ATT_Connect_Participant.msi

• **שלב ג' – השתתפות במפגש בזמן אמת:**

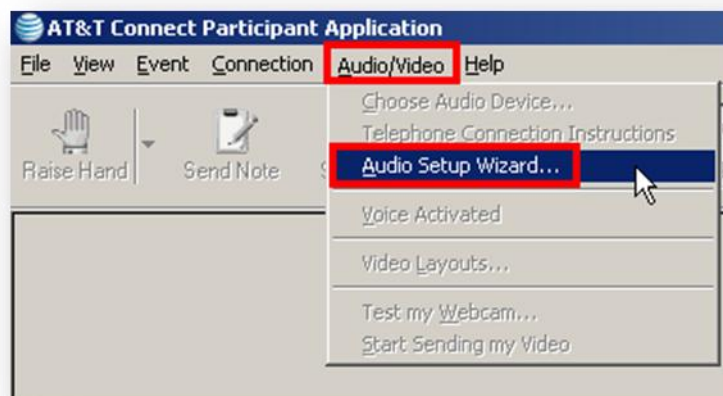
***** מומלץ להיכנס למפגש כחצי שעה לפני, על מנת לוודא שאינכם נתקלים בבעיות טכניות.**

- כתובת האתר לכניסה: <http://cet.eteacher.co.il>
- בחרו באופציה **מערכת שעות** (3 בצילום המסך למעלה)
- לחצו על כפתור ה"**הכנס לכיתה**" המהבהב (4 בצילום המסך מטה) **הצמוד לשם המפגש אליו הוזמנתם**
- הקלידו את שם המשתמש והסיסמה, אותם הגדרתם בעת הרשמתכם למערכת, במידה ושכחתם את פרטי ההתחברות שלכם, לחצו על כפתור "**שכחתי סיסמה**" המופיע מתחת לשדה **סיסמה** (ראו תמונה), כדי לקבל תזכורת סיסמה אל תיבת הדוא"ל שהגדרתם בעת הרשמתכם



- לאחר שהכיתה תיפתח, מומלץ לבצע **בדיקת קול:**

1. יש לחוץ על כפתור **Audio/Video** בתפריט הכיתה העליון
2. יש לבחור באפשרות **Audio Setup Wizard**
3. יש לעקוב אחר ההוראות בחלון בדיקת השמע והדיבור



! חשוב לזכור – הדיבור בכיתה מתאפשר רק לאחר קבלת רשות דבור באופן טכני מהמנחה !

בהצלחה!